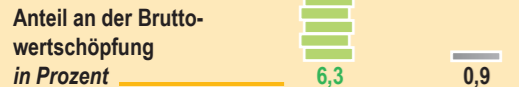
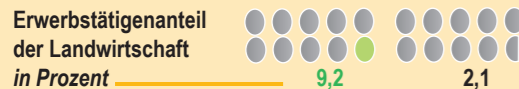
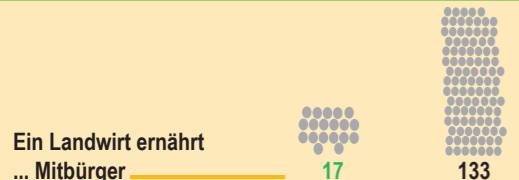


So bedeutend ist die Landwirtschaft

im Jahr 1960 und heute



Die deutsche Land-, Forstwirtschaft und Fischerei erzielte 2008 mit einem Produktionswert von 54,2 Mrd. Euro einen höheren Umsatz als das gesamte deutsche Textil- und Bekleidungsge-
werbe mit 23,7 Mrd. Euro.

So lange muss man für sein Essen arbeiten...³⁾ in Minuten

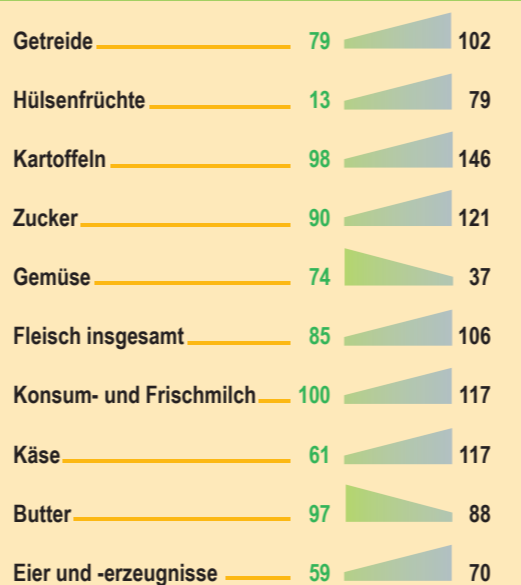
im Jahr 1960 und heute



3) Werte für 1960 beziehen sich auf 1970; siehe DBV-Situationsbericht 2010, S. 27

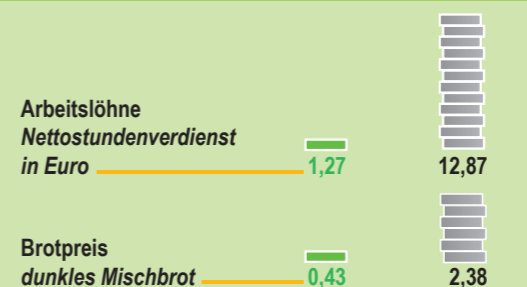
Selbstversorgungsgrade in Prozent

im Jahr 1960 und heute



Unser tägliches Brot

im Jahr 1960 und heute



Der Weizenerzeugerpreis lag 2008 weit unter dem Niveau von 1960; bezogen auf das Endprodukt erlöst der Landwirt heute nur 6 bis 7 Prozent. Demgegenüber waren es 1960 noch fast zwei Drittel des Brotpreises.

information.medien.agrar (i.m.a) e.V.
Adenauerallee 127, 53113 Bonn
Tel.: 02 28 97 99 37-0,
Fax: 02 28 97 99 37-5
E-Mail: info@ima-agrar.de
www.ima-agrar.de



Mit freundlicher Unterstützung der Landwirtschaftlichen Rentenbank

50 Jahre 1960-2010

1x1

der Landwirtschaft



50 Jahre Wissensbrücken



Wissensbrücken

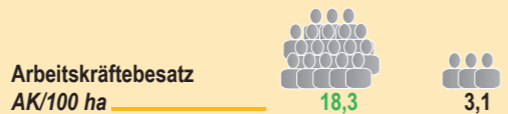
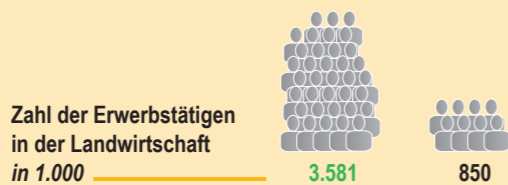
Seit dem 24.11.1960 informiert die i.m.a die Öffentlichkeit über die Arbeit der deutschen Bäuerinnen und Bauern und baut so „Wissensbrücken“ zwischen Stadt und Land. Dabei haben sich ihre Arbeitsinstrumente genauso dramatisch verändert wie die Landwirtschaft.

Vor 50 Jahren gab es weder Farb-TV noch PCs, von Handys und Internet ganz zu schweigen. An der Notwendigkeit professioneller Öffentlichkeitsarbeit hat dies aber nichts geändert. Im Gegenteil! Die Flut ungeordneter Informationen sorgt für immer mehr Unsicherheit. Die „Wissensbrücken“ der i.m.a werden immer wichtiger, um in dieser Flut nicht unterzugehen.

Und wie sich die Landwirtschaft in 50 Jahren gewandelt hat, zeigt dieses kleine Heft. An ihrer Bedeutung für unsere Gesellschaft hat sich aber dabei nichts geändert. Im Gegenteil! Noch nie in ihrer Geschichte hat sie eine solche Vielfalt und eine solche Qualität an „Mitteln zum Leben“ produziert. Die „Wissensbrücken“ der i.m.a helfen, diese herausragenden Leistungen der Bäuerinnen und Bauern zu würdigen.

Landwirtschaft in Zahlen

im Jahr 1960 und heute¹⁾



1) soweit verfügbar
2) Schätzung für 1960 aus den Werten 50/51 bis 54/55 und 70/71 bis 74/75; siehe DBV-Situationsbericht 2010, S. 24

Die Tiere im Stall und was sie leisten

im Jahr 1960 und heute



So viel mehr Ertrag vom Acker

im Jahr 1960 und heute



Was von den Verbraucherausgaben beim Landwirt bleibt (in Prozent)

im Jahr 1960 und heute



Vor 100 Jahren musste der Verbraucher noch etwa 50 Prozent seines Verdienstes für Nahrungs- und Genussmittel ausgeben. Heute beträgt dieser Anteil nur noch 15 Prozent – und das bei enorm verbesserter Qualität und Sicherheit der Lebensmittel.